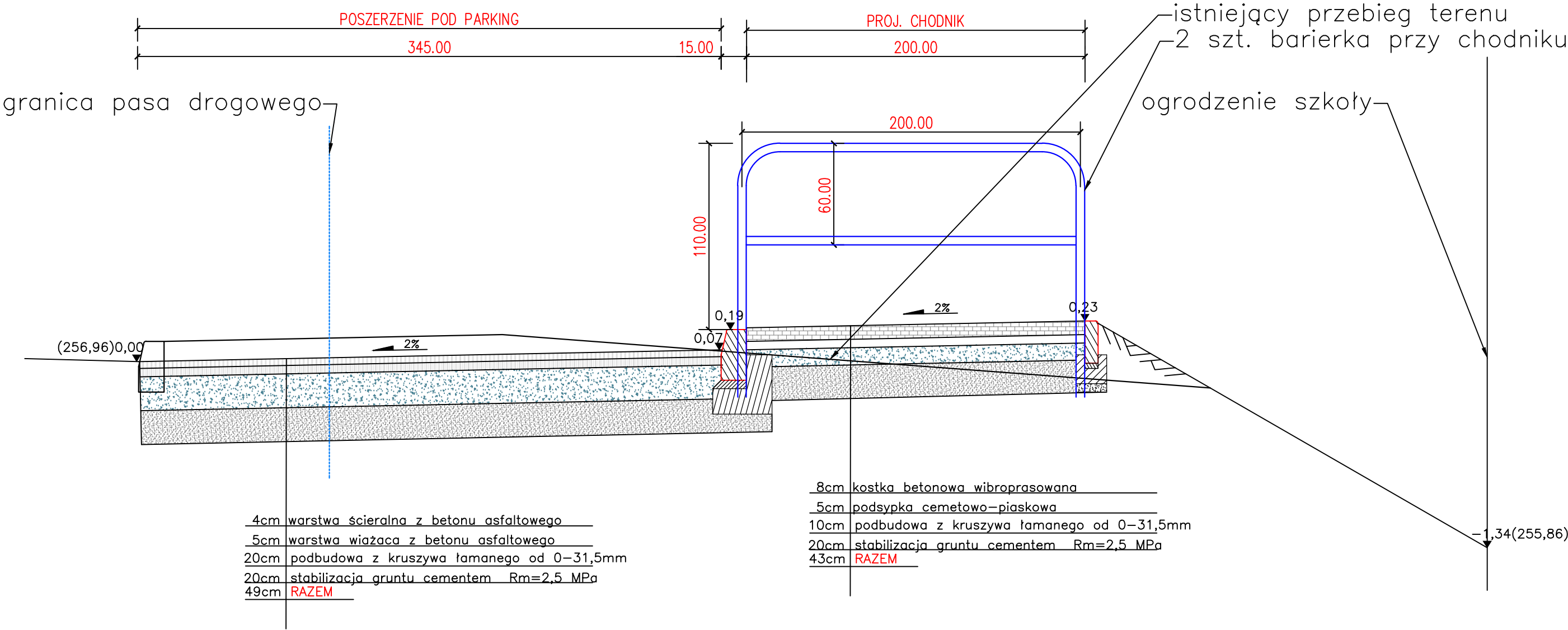


PRZEKRÓJ A-A



Projekt: Przebudowa pasa drogowego poprzez budowę miejsc postojowych na dz. 425/7 oraz utwardzenie terenu na dz. 452/17 ul. Konarskiego			
Inwestor:	GMINA ROPCZYCE UL. KRISSEGO 1, 39-100 ROPCZYCE		
Lokalizacja:	dz. nr ewid. 425/7, 452/17, obręb 0001 Ropczyce		
Przedmiot rysunku:	PRZEKRÓJ A-A		Skala: 1:25
Projektował Nr uprawnień	inż.Dariusz Lula	branża	data: 05.2018
Opracował		branża	nr proj./2018
Opracował		branża	Nr rys. Z2