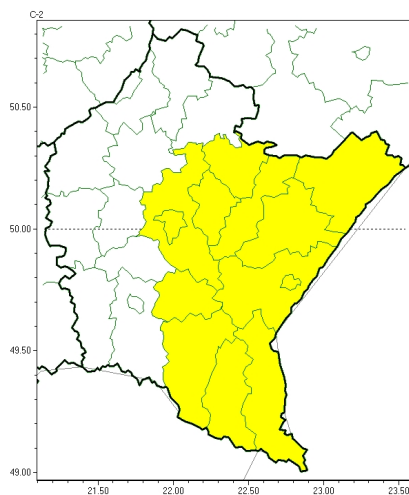
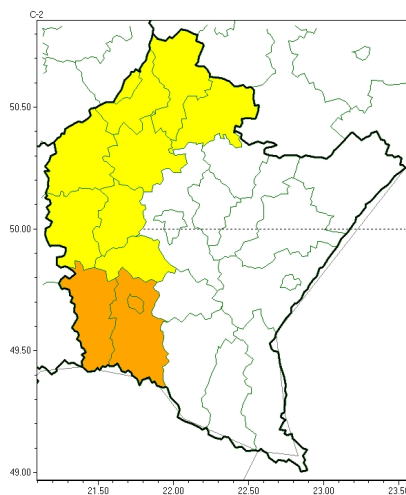




Burze z gradem



Intensywne opady deszczu



**PROGNOZA NIEBEZPIECZNYCH ZJAWISK METEOROLOGICZNYCH  
NA PIERWSZ DOB**

<b>Obszar</b>	Województwo podkarpackie
<b>Wa no (cz. urz.)</b>	od godz. 07:30 dnia 17.05.2023 (roda) do godz. 07:30 dnia 18.05.2023 (czwartek)
<b>Zjawisko/stopie zagrożenia Kryteria</b>	<p><b>Burze z gradem/1</b> (<i>bieszczadzki, brzozowski, jarosławski, leski, leajski, lubaczowski, łacucki, przemyski, Przemyśl, przeworski, rzeszowski, Rzeszów i sanocki</i>) Burze z opadami deszczu 20-35 mm lub porywami wiatru o prędkości 70-85 km/h. Lokalnie opady gradu.</p> <p><b>Intensywne opady deszczu/1</b> (<i>dębicki, kolbuszowski, mielecki, niemiński, ropczycko-sędziszowski, stalowowolski, strzyżowski, Tarnobrzeg i tarnobrzeski</i>) Intensywne opady deszczu miejscami od 30 mm do 50 mm w czasie do 24 godzin.</p> <p><b>Intensywne opady deszczu/2</b> (<i>jasielski, Krosno i krośnieński</i>) Intensywne opady deszczu miejscami od 50 mm do 90 mm w czasie do 24 godzin.</p>



Brak niebezpiecznych zjawisk



**PROGNOZA NIEBEZPIECZNYCH ZJAWISK METEOROLOGICZNYCH  
NA DRUG DOB**

<b>Obszar</b>	Województwo podkarpackie
<b>Wa no (cz. urz.)</b>	od godz. 07:30 dnia 18.05.2023 (czwartek) do godz. 07:30 dnia 19.05.2023 (pi tek)
<b>Zjawisko/stopie zagrożenia Kryteria</b>	Nie przewiduje si /-



Brak niebezpiecznych zjawisk



**PROGNOZA NIEBEZPIECZNYCH ZJAWISK METEOROLOGICZNYCH  
NA TRZECI DOB**

<b>Obszar</b>	Województwo podkarpackie
<b>Wa no (cz. urz.)</b>	od godz. 07:30 dnia 19.05.2023 (pi tek) do godz. 07:30 dnia 20.05.2023 (sobota)
<b>Zjawisko/stopie zagrożenia Kryteria</b>	Nie przewiduje si /-



Brak niebezpiecznych zjawisk



**PROGNOZA NIEBEZPIECZNYCH ZJAWISK METEOROLOGICZNYCH  
NA CZWART DOB**

<b>Obszar</b>	Województwo podkarpackie
<b>Wa no (cz. urz.)</b>	od godz. 07:30 dnia 20.05.2023 (sobota) do godz. 07:30 dnia 21.05.2023 (niedziela)
<b>Zjawisko/stopie zagrożenia Kryteria</b>	Nie przewiduje si -

<b>Godzina i data wydania</b>	godz. 14:21 dnia 16.05.2023
<b>Uwagi</b>	Prognoza niebezpiecznych zjawisk meteorologicznych jest informacj orientacyjn .Wydawanie depeszy OSTRZE ENIE uniewa nia i anuluje wszystkie informacje dotycz ce tego samego okresu i zjawiska zawarte w prognozie. <b>Sprawd aktualne ostrze enia oraz tekstow prognoz synoptyczn .</b>

Opracowanie niniejsze i jego format, jako przedmiot prawa autorskiego podlega ochronie prawnej, zgodnie z przepisami ustawy z dnia 4 lutego 1994r o prawie autorskim i prawach pokrewnych (dz. U. z 2006 r. Nr 90, poz. 631 z pó n. zm.).

Wszelkie dalsze udost pnianie, rozpowszechnianie (przedruk, kopiowanie, wiadomo sms) jest dozwolone wył cznie w formie dosłownej z bezwzgl dnym wskazaniem ró dła informacji tj. IMGW-PIB.