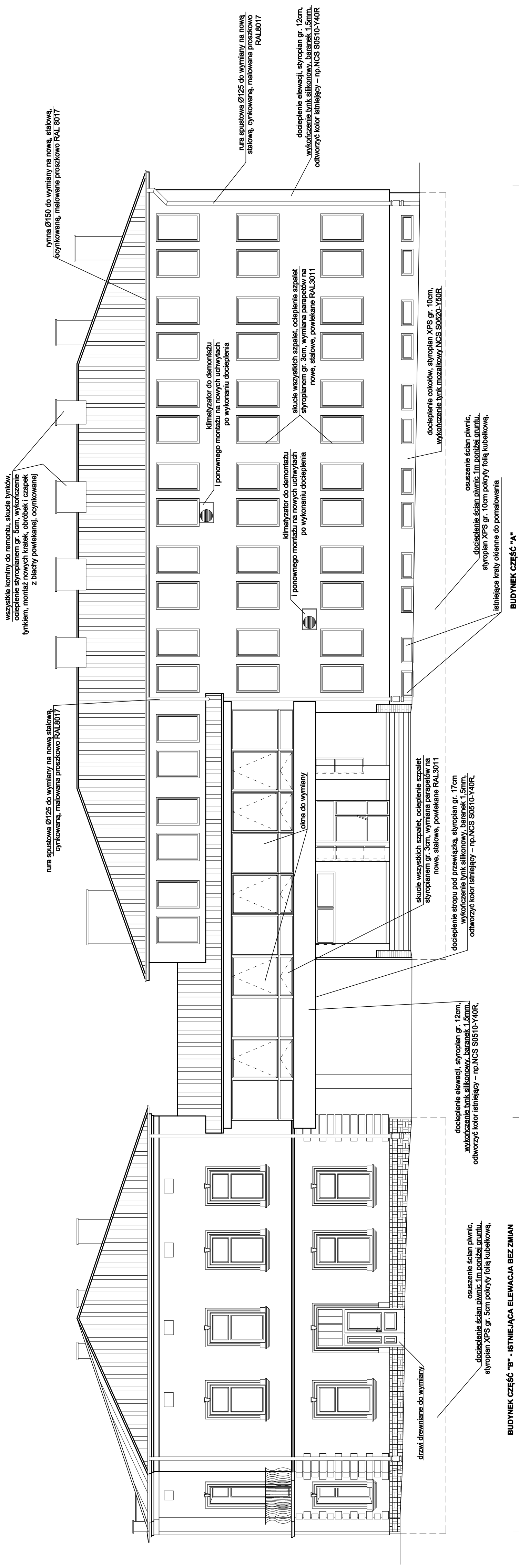


URZĄD MIEJSKI
W ROPCZYCACH

ELEWACJA WSCHODNIA FRONTOWA
BUDYNEK CZĘŚĆ "B" I "A"
SKALA 1:100



Niniejsze opracowanie stanowi dzieło autorskie i podlega ochronie zgodnie z przepisami ustawy 63 z dnia 02.10.1994 o prawie autorskim i prawach pokrewnych		LOKALIZACJA	
TEMAT		INWESTOR	
Terminomodernizacja budynku Urzędu Miejskiego w Ropczycach.		GMINA ROPCZYCE, ul. Księgo 1, 38-100 Ropczyce. mgr inż. arch. Tomasz Kzemiński	
DATA:		LUTY 2016	
PRZEDMIOT RYSUNKU		STADIUM	
ELEWACJA WSCHODNIA - FRONTOWA		ZBL	
PROJEKTANT		NR RYSUNKU	
mgr inż. arch. Tomasz Kzemiński, ul. nr MPOJA/09/2013 uprawnienia budowlane w specjalności architektonicznej do projektowania bez ograniczeń		A2.1	

UWAGI GENERALNE:
PRZED PRZYSTĄPIENIEM DO PRAC BUDOWLANYCH WYMIARY
SPRAWDZIĆ NA BUDOWIE.
WSZELKIE ZMIANY W STOSUNKU DO DOKUMENTACJI NALEŻY
UZGODNIĆ Z PROJEKTANTEM.
DOKUMENTACJA BUDOWLANA STANOWI OPRACOWANIE
WIELOBRANŻOWE.
WSZYSTKIE JEJ CZĘŚCI NALEŻY TRAKTOWAĆ JAKO INTEGRALNĄ
CAŁOŚĆ.