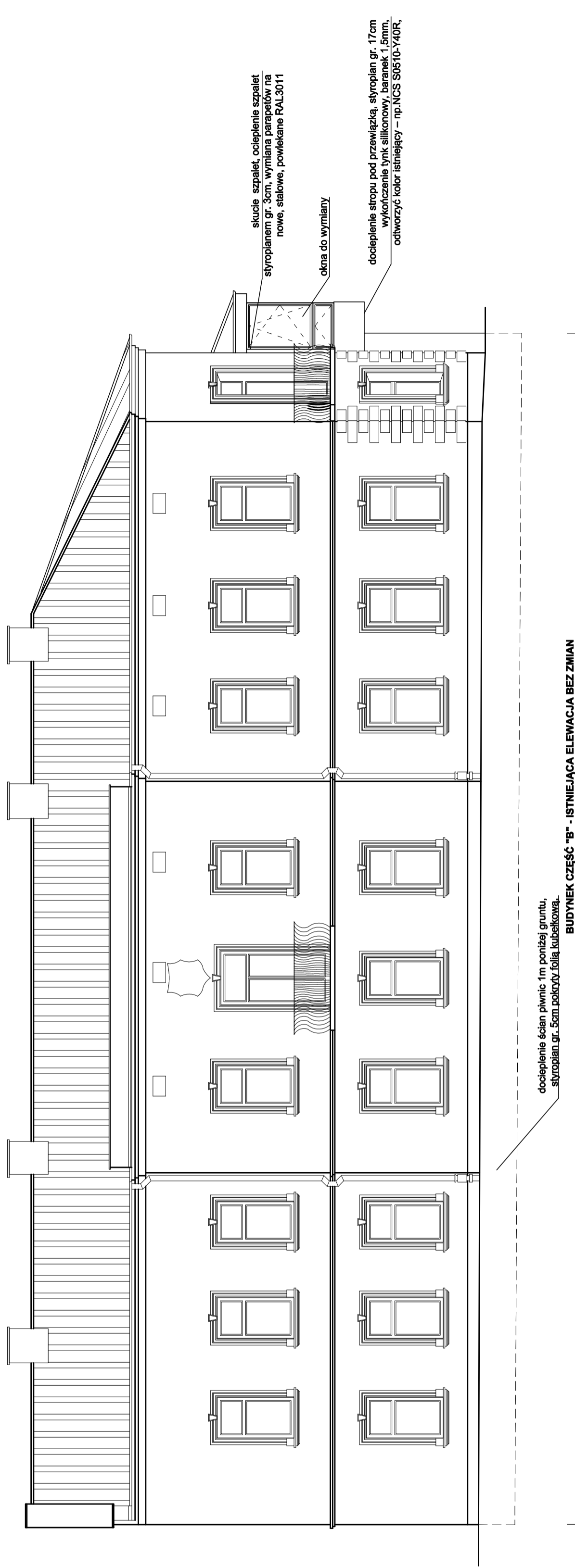


URZĄD MIEJSKI
W ROPCZYCACH

ELEWACJA_POŁUDNIOWA_BOCZNA
BUDYNEK CZĘŚĆ "B"
SKALA_1:100



NINIEJSZE OPRAWIANIE STANOWI DZIEŁO AUTORSKIE I PODLEGA OCHRONIE
ZGODNIE Z PRZEPISAMI USTAWY 63 Z DN.04.02.1984 O PRAWIE AUTORSKIM I PRAWACH POKREWNYCH

LOKALIZACJA dz. nr 1079/3, obr. 0001 ROPCZYCE, jedn. ewid. 181503_4 ROPCZYCE - obszar miejski	INWESTOR GMINA ROPCZYCE, ul. Krzeseł 1, 38-100 Ropczyce.	DATA: LUTY 2016
TEMAT Termomodernizacja budynku Urzędu Miejskiego w Ropczycach.	PRZEDMIOT RYSUNKU ELEWACJA POŁUDNIOWA - BOCZNA	STADIUM ZGL
PROJEKTANT mgr inż. arch. Tomasz Krzemski, upr. nr MPOJA/049/2013 uprawnienia budowlane w specjalności architektonicznej do projektowania bez ograniczeń	SKALA: 1:100	NR RYSUNKU A2.2

UWAGI GENERALNE:
PRZED PRZYSTĄPIENIEM DO PRAC BUDOWLANYCH WYMIARY
SPRAWDZIĆ NA BUDOWIE.
WSZELKIE ZMIANY W STOSUNKU DO DOKUMENTACJI NALEŻY
UZGODNIĆ Z PROJEKTANTEM.
DOKUMENTACJA BUDOWLANA STANOWI OPRAWIANIE
WIELOBRANZOWE.
WSZYSTKIE JEJ CZĘŚCI NALEŻY TRAKTOWAĆ JAKO INTEGRALNĄ
CAŁOŚĆ.