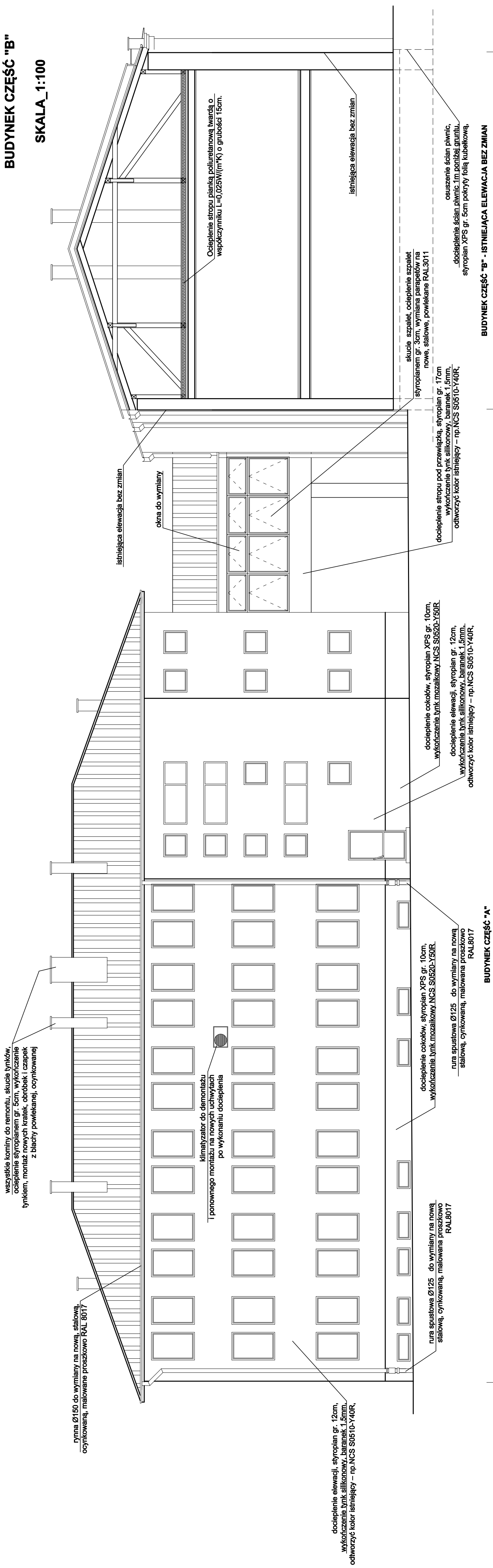


URZĄD MIEJSKI
W ROPCZYCACH

ELEWACJA_ZACHODNIA_TYLNA
BUDYNEK CZĘŚĆ "A"

PRZEKRÓJ B_B
BUDYNEK CZĘŚĆ "B"

SKALA_1:100



NNIEJSZE OPRAWOWANIE STANOWI DZIEŁO AUTORSKIE I PODLEGA OCHRONIE

ZŁODNIE Z PRZEPISAMI USTAWY 63 Z DN.04.02.1994 O PRAWIE AUTORSKIM I PRAWACH POKREWNYCH

LOKALIZACJA

INWESTOR
GMINA ROPCZYCE,
ul. Księgo 1,
38-100 Ropczyce,
mięjski

STADIUM
ZSL

NR RYSUNKU
A2.3

DATA:
LUTY 2016

SKALA:
1:100

PROJEKTANT
mgr inż. arch. Tomasz Kzemiński, upr. nr MPOIA/049/2013
uprawnienia budowlane w specjalności architektonicznej do projektowania bez ograniczeń

UWAGI GENERALNE:
PRZED PRZYSTĄPIENIEM DO PRAC BUDOWLANYCH WYMIARY
SPRAWDZIĆ NA BUDOWIE.
WSZELKIE ZMIANY W STOSUNKU DO DOKUMENTACJI NALEŻY
UZGODNIĆ Z PROJEKTANTEM.
DOKUMENTACJA BUDOWLANA STANOWI OPRAWOWANIE
WIELOBRANŻOWE.
WSZYSTKIE JEJ CZĘŚCI NALEŻY TRAKTOWAĆ JAKO INTEGRALNĄ
CAŁOŚĆ.