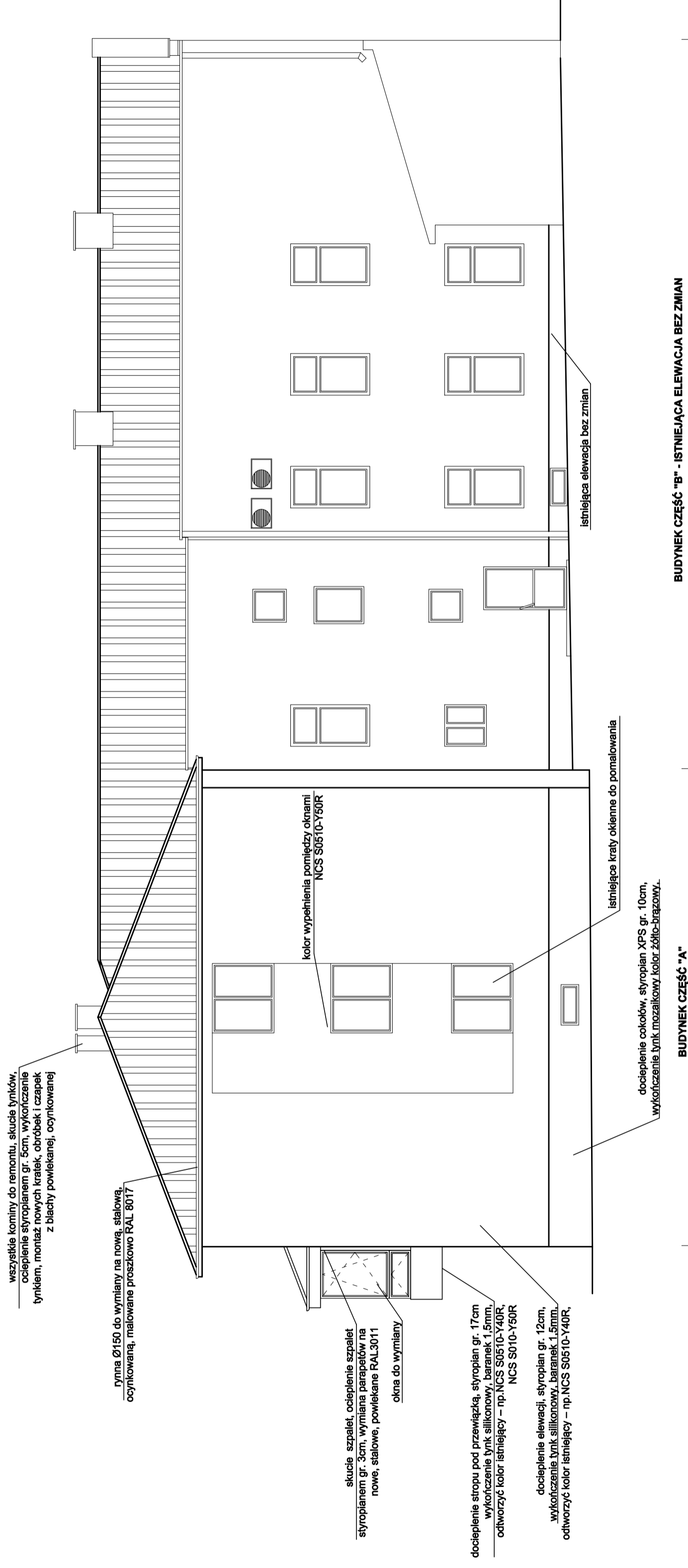


URZĄD MIEJSKI
W ROPCZYCACH

ELEWACJA_PÓŁNOCNA_BOCZNA
BUDYNEK CZĘŚĆ "A" I "B"
SKALA_1:100



UWAGI GENERALNE:

PRZED PRZYSTĄPIENIEM DO PRAC BUDOWLANYCH WYMIARY
SPRAWDZIĆ NA BUDOWIE.

WSZELKIE ZMIANY W STOSUNKU DO DOKUMENTACJI NALEŻY
UZGODNIĆ Z PROJEKTANTEM.

DOKUMENTACJA BUDOWLANA STANOWI OPRACOWANIE
WIELOBRANŻOWE.
WSZYSTKIE JEJ CZĘŚCI NALEŻY TRAKTOWAĆ JAKO INTEGRALNĄ
CAŁOŚĆ.

NINIEJSZE OPRACOWANIE STANOWI DZIEŁO AUTORSKIE I PODLEGA OCHRONIE
ZGODNIE Z PRZEPISAMI USTAWY 68 Z DN.04.02.1984 O PRAWIE AUTORSKIM I PRAWACH POKREWNYCH

LOKALIZACJA dz. nr 1079/9, obr. 0001 ROPCZYCE, jedn. ewid. 181503_4 ROPCZYCE - obszar miejski	INWESTOR GMINA ROPCZYCE, ul. Krzysiego 1, 38-100 Ropczyce.	DATA: LUTY 2016
TEMAT Termomodernizacja budynku Urzędu Miejskiego w Ropczycach.	PRZEDMIOT RYSUNKU ELEWACJA PÓŁNOCNA - BOCZNA	STADIUM ZGL
PROJEKTANT mgr inż. arch. Tomasz Krzemiński, upr. nr MPOIA/049/2013 uprawnienia budowlane w specjalności architektonicznej do projektowania bez ograniczeń		SKALA: 1:100
		NR RYSUNKU A2.4

BUDYNEK CZĘŚĆ "B" - ISTNIEJĄCA ELEWACJA BEZ ZMIAN

BUDYNEK CZĘŚĆ "A"