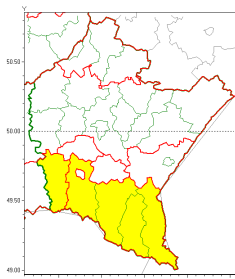


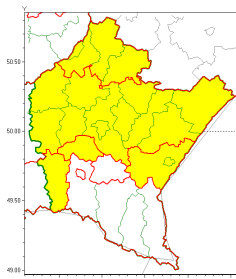


Zasięg ostrzeżeń w województwie

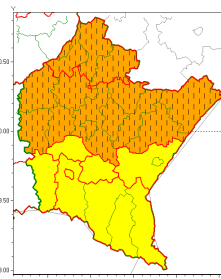
Intensywne opady śniegu  
2022-01-17 13:00



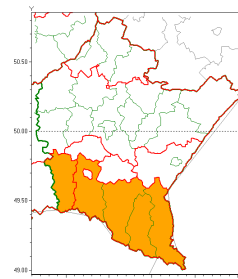
Oblodzenie  
2022-01-17 13:00



Silny wiatr  
2022-01-17 13:00



Zawieje/zamiecie śnieżne  
2022-01-17 13:00



**WOJEWÓDZTWO PODKARPACKIE**  
**OSTRZEŻENIA METEOROLOGICZNE ZBIORCZO NR 16**  
**WYKAZ OBSZARÓW ZUSYCYCH OSTRZEŻEŃ**  
**o godz. 13:00 dnia 17.01.2022**

<b>Zjawisko/Stopień zagrożenia</b>	Oblodzenie/1
<b>Obszar (w nawiasie numer ostrzeżenia dla powiatu)</b>	powiaty: niński(7), stalowowolski(7), Tarnobrzeg(7), tarnobrzescki(7)
<b>Ważność</b>	od godz. 14:00 dnia 17.01.2022 do godz. 08:00 dnia 18.01.2022
<b>Prawdopodobieństwo</b>	80%
<b>Przebieg</b>	Prognozuje się zamarzanie mokrej nawierzchni dróg i chodników po opadach deszczu, deszczu ze śniegiem i mokrego śniegu powodujące ich oblodzenie. Temperatura minimalna około -2°C, temperatura minimalna przy gruncie około -2°C.
<b>SMS</b>	IMGW-PIB OSTRZEGA: OBLODZENIE/1 podkarpackie (4 powiaty) od 14:00/17.01 do 08:00/18.01.2022 temp. min. około -2 st., przy gruncie około -2 st., lisko. Dotyczy powiatów: niński, stalowowolski, Tarnobrzeg i tarnobrzescki.
<b>RSO</b>	Woj. podkarpackie (4 powiaty), IMGW-PIB wydał ostrzeżenie pierwszego stopnia o oblodzeniu
<b>Uwagi</b>	Brak.
<b>Zjawisko/Stopień zagrożenia</b>	Oblodzenie/1
<b>Obszar (w nawiasie numer ostrzeżenia dla powiatu)</b>	powiaty: debicki(7), jarosławski(7), jasielski(13), kolbuszowski(7), leżajski(7), lubaczowski(7), Łańcucki(7), mielecki(7), przemyski(8), Przemyśl(8), przeworski(7), ropczycko-sędziszowski(7), rzeszowski(7), Rzeszów(7), strzykowski(7)
<b>Ważność</b>	od godz. 17:00 dnia 17.01.2022 do godz. 08:00 dnia 18.01.2022
<b>Prawdopodobieństwo</b>	80%
<b>Przebieg</b>	Prognozuje się zamarzanie mokrej nawierzchni dróg i chodników po opadach deszczu, deszczu ze śniegiem i mokrego śniegu powodujące ich oblodzenie. Temperatura minimalna około -2°C, temperatura minimalna przy gruncie około -2°C.



<b>SMS</b>	IMGW-PIB OSTRZEGA: OBLODZENIE/1 podkarpackie (15 powiatów) od 17:00/17.01 do 08:00/18.01.2022 temp. min. około -2 st., przy gruncie około -2 st., lisko. Dotyczy powiatów: d bicki, jarosławski, jasielski, kolbuszowski, le ajski, lubaczowski, ła cucki, mielecki, przemyski, Przemy 1, przeworski, ropczycko-s dziszowski, rzeszowski, Rzeszów i strzy owski.
<b>RSO</b>	Woj. podkarpackie (15 powiatów), IMGW-PIB wydał ostrze enie pierwszego stopnia o oblodzeniu
<b>Uwagi</b>	Brak.
<b>Zjawisko/Stopie zagro enia</b>	Silny wiatr/2 ZMIANA
<b>Obszar (w nawiasie numer ostrze enia dla powiatu)</b>	powiaty: d bicki(6), jarosławski(6), kolbuszowski(6), le ajski(6), lubaczowski(6), ła cucki(6), mielecki(6), ni a ski(6), przeworski(6), ropczycko-s dziszowski(6), rzeszowski(6), Rzeszów(6), stalowowolski(6), Tarnobrzeg(6), tarnobrzesci(6)
<b>Wa no</b>	od godz. 11:54 dnia 17.01.2022 do godz. 19:00 dnia 17.01.2022
<b>Prawdopodobie stwo</b>	80%
<b>Przebieg</b>	Prognozuje si wyst pienie silnego wiatru o redniej pr dko ci od 40 km/h do 50 km/h, w porywach do 115 km/h, z zachodu i północnego zachodu. Przej ciowo burze.
<b>SMS</b>	IMGW-PIB OSTRZEGA: WIATR/2 podkarpackie (15 powiatów) od 11:54/17.01 do 19:00/17.01.2022 pr dko do 50 km/h, porywy do 115 km/h, W i NW. Dotyczy powiatów: d bicki, jarosławski, kolbuszowski, le ajski, lubaczowski, ła cucki, mielecki, ni a ski, przeworski, ropczycko-s dziszowski, rzeszowski, Rzeszów, stalowowolski, Tarnobrzeg i tarnobrzesci.
<b>RSO</b>	Woj. podkarpackie (15 powiatów), IMGW-PIB wydał ostrze enie drugiego stopnia o silnym wietrze
<b>Uwagi</b>	Podniesienie stopnia ostrze enia.
<b>Zjawisko/Stopie zagro enia</b>	Intensywne opady niegu/1
<b>Obszar (w nawiasie numer ostrze enia dla powiatu)</b>	powiaty: bieszczadzki(12), jasielski(11), kro nie ski(11), leski(12), sanocki(11)
<b>Wa no</b>	od godz. 10:00 dnia 17.01.2022 do godz. 22:00 dnia 17.01.2022
<b>Prawdopodobie stwo</b>	70%
<b>Przebieg</b>	Prognozowane s opady niegu powoduj ce miejscami przyrost pokrywy nie nej o 10 cm do 15 cm.
<b>SMS</b>	IMGW-PIB OSTRZEGA: NIEG/1 podkarpackie (5 powiatów) od 10:00/17.01 do 22:00/17.01.2022 przyrost pokrywy 15 cm. Dotyczy powiatów: bieszczadzki, jasielski, kro nie ski, leski i sanocki.
<b>RSO</b>	Woj. podkarpackie (5 powiatów), IMGW-PIB wydał ostrze enie pierwszego stopnia o intensywnych opadach niegu
<b>Uwagi</b>	Brak.



<b>Zjawisko/Stopień zagrożenia</b>	<b>Silny wiatr/1</b>
<b>Obszar (w nawiasie numer ostrzeżenia dla powiatu)</b>	powiaty: bieszczadzki(11), brzozowski(8), jasielski(10), Krosno(8), krośnieński(10), leski(11), przemyski(7), Przemyśl(7), sanocki(10), strzykowski(6)
<b>Ważność</b>	od godz. 10:00 dnia 17.01.2022 do godz. 19:00 dnia 17.01.2022
<b>Prawdopodobieństwo</b>	80%
<b>Przebieg</b>	Prognozuje się wystąpienie wiatru o średniej prędkości od 35 km/h do 45 km/h, w porywach do 90 km/h. Wiatr zachodni, po południu skręcający na północno-zachodni.
<b>SMS</b>	IMGW-PIB OSTRZEGA: WIATR/1 podkarpackie (10 powiatów) od 10:00/17.01 do 19:00/17.01.2022 prędkość do 45 km/h, porywy do 90 km/h, W i NW. Dotyczy powiatów: bieszczadzki, brzozowski, jasielski, Krosno, krośnieński, leski, przemyski, Przemyśl, sanocki i strzykowski.
<b>RSO</b>	Woj. podkarpackie (10 powiatów), IMGW-PIB wydał ostrzeżenie pierwszego stopnia o silnym wietrze
<b>Uwagi</b>	Możliwość podniesienia stopnia ostrzeżenia i przedłużenia jego ważności.
<b>Zjawisko/Stopień zagrożenia</b>	<b>Zawieje/zamiecie śnieżne/2</b>
<b>Obszar (w nawiasie numer ostrzeżenia dla powiatu)</b>	powiaty: bieszczadzki(13), jasielski(12), krośnieński(12), leski(13), sanocki(12)
<b>Ważność</b>	od godz. 10:00 dnia 17.01.2022 do godz. 19:00 dnia 17.01.2022
<b>Prawdopodobieństwo</b>	70%
<b>Przebieg</b>	Prognozowane są miejscami zawieje i zamiecie śnieżne spowodowane opadami śniegu i wiatrem o średniej prędkości od 35 km/h do 45 km/h, w porywach do 90 km/h, z zachodu i północno-zachodu.
<b>SMS</b>	IMGW-PIB OSTRZEGA: ZAMIEŚNIEŻNA/2 podkarpackie (5 powiatów) od 10:00/17.01 do 19:00/17.01.2022 wiatr 45 km/h, porywy 90 km/h. Dotyczy powiatów: bieszczadzki, jasielski, krośnieński, leski i sanocki.
<b>RSO</b>	Woj. podkarpackie (5 powiatów), IMGW-PIB wydał ostrzeżenie drugiego stopnia o zawiejach i zamieciach śnieżnych
<b>Uwagi</b>	Ostrzeżenie może być kontynuowane.
<b>Dyrektor synoptyk IMGW-PIB</b>	Łukasz Kiełt
Opracowanie niniejsze i jego format, jako przedmiot prawa autorskiego podlega ochronie prawnej, zgodnie z przepisami ustawy z dnia 4 lutego 1994r o prawie autorskim i prawach pokrewnych (dz. U. z 2006 r. Nr 90, poz. 631 z późn. zm.). Wszelkie dalsze udostępnianie, rozpowszechnianie (przedruk, kopiowanie, wiadomości sms) jest dozwolone wyłącznie w formie dosłownej z bezwzględnym wskazaniem źródła informacji tj. IMGW-PIB.	