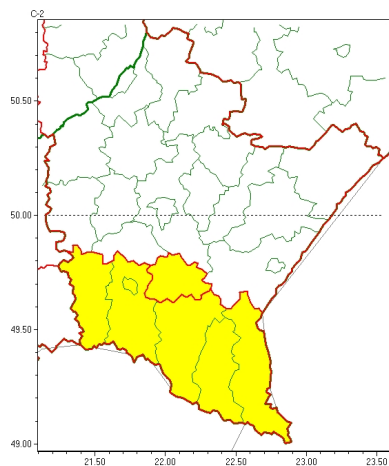


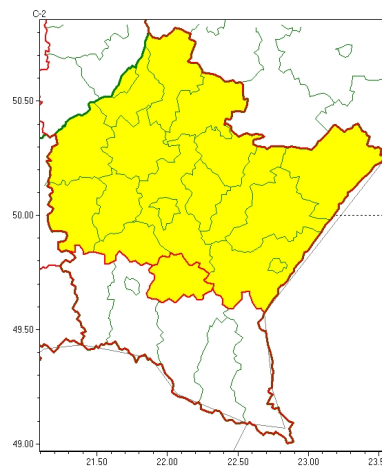


### Zasięg ostrzeżeń w województwie

Intensywne opady śniegu  
2023-02-03 13:09



Oblodzenie  
2023-02-03 13:09



**WOJEWÓDZTWO PODKARPACKIE**  
**OSTRZEŃ ENIA METEOROLOGICZNE ZBIORCZO NR 32**  
**WYKAZ OBOWIĄZUJĄCYCH CYCHOSTRZEŃ**  
**o godz. 13:09 dnia 03.02.2023**

Zjawisko/Stopień zagrożenia	Oblodzenie/1
Obszar (w nawiasie numer ostrzeżenia dla powiatu)	powiaty: brzozowski(10), dębicki(11), jarosławski(11), kolbuszowski(12), leżajski(12), lubaczowski(10), Łańcut(12), mielecki(13), niemiński(12), przemyski(7), Przemyśl(7), przeworski(11), ropczycko-sędziszowski(11), rzeszowski(12), Rzeszów(12), stalowowolski(12), strzyżowski(10), Tarnobrzeg(11), tarnobrzescki(12)
Ważność	od godz. 00:00 dnia 04.02.2023 do godz. 07:00 dnia 04.02.2023
Prawdopodobieństwo	80%
Przebieg	Prognozuje się zamarzanie mokrej nawierzchni dróg i chodników po opadach deszczu ze śniegiem i mokrego śniegu powodujących ceich oblodzenie. Temperatura minimalna około -3°C, temperatura minimalna przy gruncie około -5°C.
SMS	IMGW-PIB OSTRZEŻA: OBLODZENIE/1 podkarpackie (19 powiatów) od 00:00/04.02 do 07:00/04.02.2023 temp. min. do -3 st., przy gruncie do -5 st., lisko. Dotyczy powiatów: brzozowski, dębicki, jarosławski, kolbuszowski, leżajski, lubaczowski, Łańcut, mielecki, niemiński, przemyski, Przemyśl, przeworski, ropczycko-sędziszowski, rzeszowski, Rzeszów, stalowowolski, strzyżowski, Tarnobrzeg i tarnobrzescki.
RSO	Woj. podkarpackie (19 powiatów), IMGW-PIB wydał ostrzeżenie pierwszego stopnia o oblodzeniu
Uwagi	Brak.
Zjawisko/Stopień zagrożenia	Intensywne opady śniegu/1
Obszar (w nawiasie numer ostrzeżenia dla powiatu)	powiaty: bieszczadzki(16), brzozowski(9), jasielski(15), Krosno(14), krośnieński(15), leski(16), sanocki(17)



<b>Ważność</b>	od godz. 15:00 dnia 03.02.2023 do godz. 15:00 dnia 04.02.2023
<b>Prawdopodobieństwo</b>	80%
<b>Przebieg</b>	Prognozowane są opady śniegu powodujące przyrost pokrywy śnieżnej o 15 cm do 25 cm.
<b>SMS</b>	IMGW-PIB OSTRZEŻA: NIEG/1 podkarpackie (7 powiatów) od 15:00/03.02 do 15:00/04.02.2023 przyrost pokrywy 25 cm. Dotyczy powiatów: bieszczadzki, brzozowski, jasielski, Krosno, krośnieński, leski i sanocki.
<b>RSO</b>	Woj. podkarpackie (7 powiatów), IMGW-PIB wydał ostrzeżenie pierwszego stopnia o intensywnych opadach śniegu
<b>Uwagi</b>	Brak.

Opracowanie niniejsze i jego format, jako przedmiot prawa autorskiego podlega ochronie prawnej, zgodnie z przepisami ustawy z dnia 4 lutego 1994r o prawie autorskim i prawach pokrewnych (dz. U. z 2006 r. Nr 90, poz. 631 z późn. zm.).

Wszelkie dalsze udostępnianie, rozpowszechnianie (przedruk, kopiowanie, wiadomości sms) jest dozwolone wyłącznie w formie dosłownej z bezwzględnym wskazaniem źródła informacji tj. IMGW-PIB.