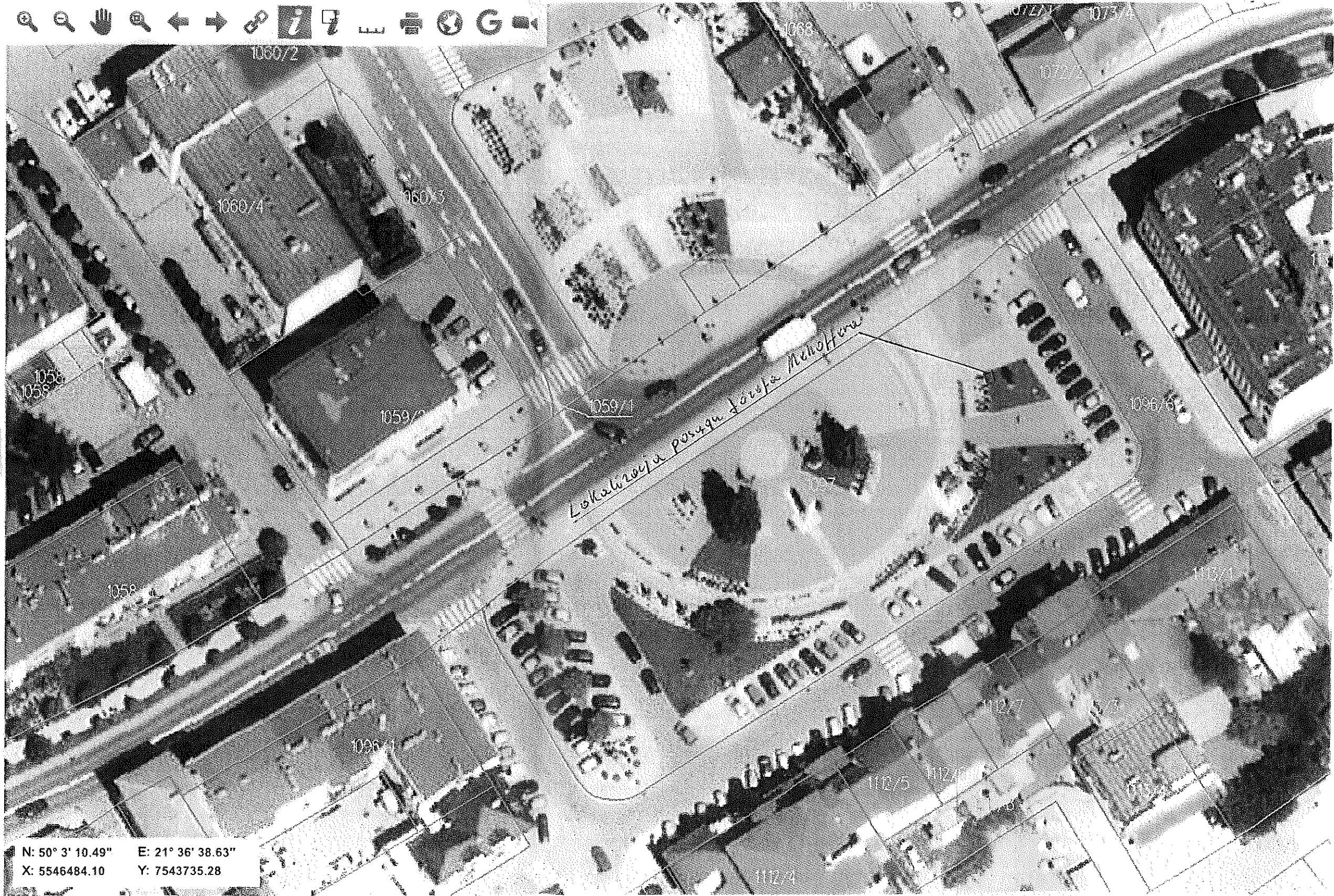




Logowanie

Warstwy

- Ortofotomapa
- OpenStreetMap >Info<
- Granice administracyjne
- Działki ewidencyjne
- Klasoużytki
- budynki
- Adresy
- Uzbrojenie
- Sieci projektowane
- Sytuacja
- Wysokości
- Tereny zamknięte
- Raster mapy ewidencyjnej
- Osnowa pozioma
- Osnowa wysokościowa
- Pokrycie mapą
- Tereny zalewowe
- Zewnętrzne usługi WMS**
- Baza adresowa - Gmina Iwierzycze
- Baza adresowa - Gmina Ropczyce
- Baza adresowa - Gmina Sędziszów Małopolski
- Zagospodarowanie przestrzenne Gmina Sędziszów Małopolski
- Generalna Dyrekcja Ochrony Środowiska
- Zagospodarowanie przestrzenne Gmina Ropczyce



N: 50° 3' 10.49" E: 21° 36' 38.63"
X: 5546484.10 Y: 7543735.28

Zmiana kolejności i przezroczystości